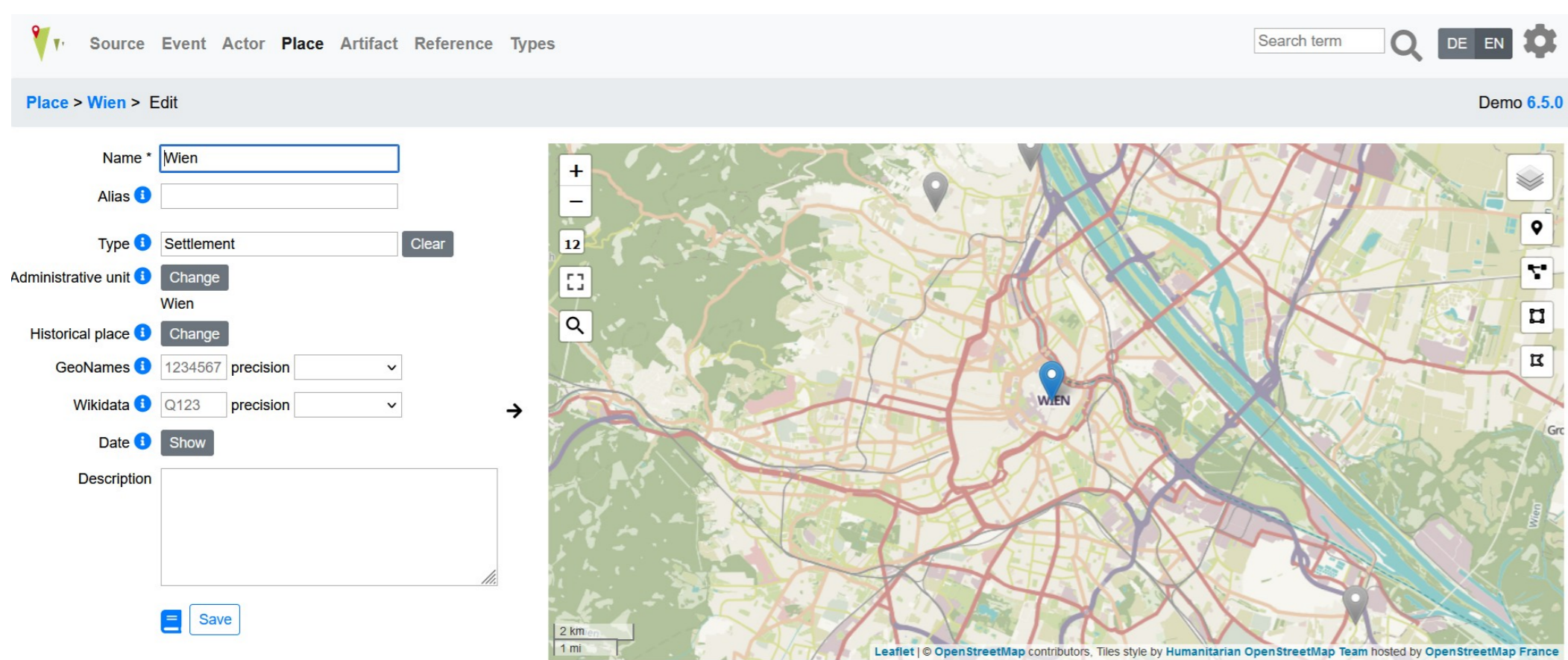


OpenAtlas

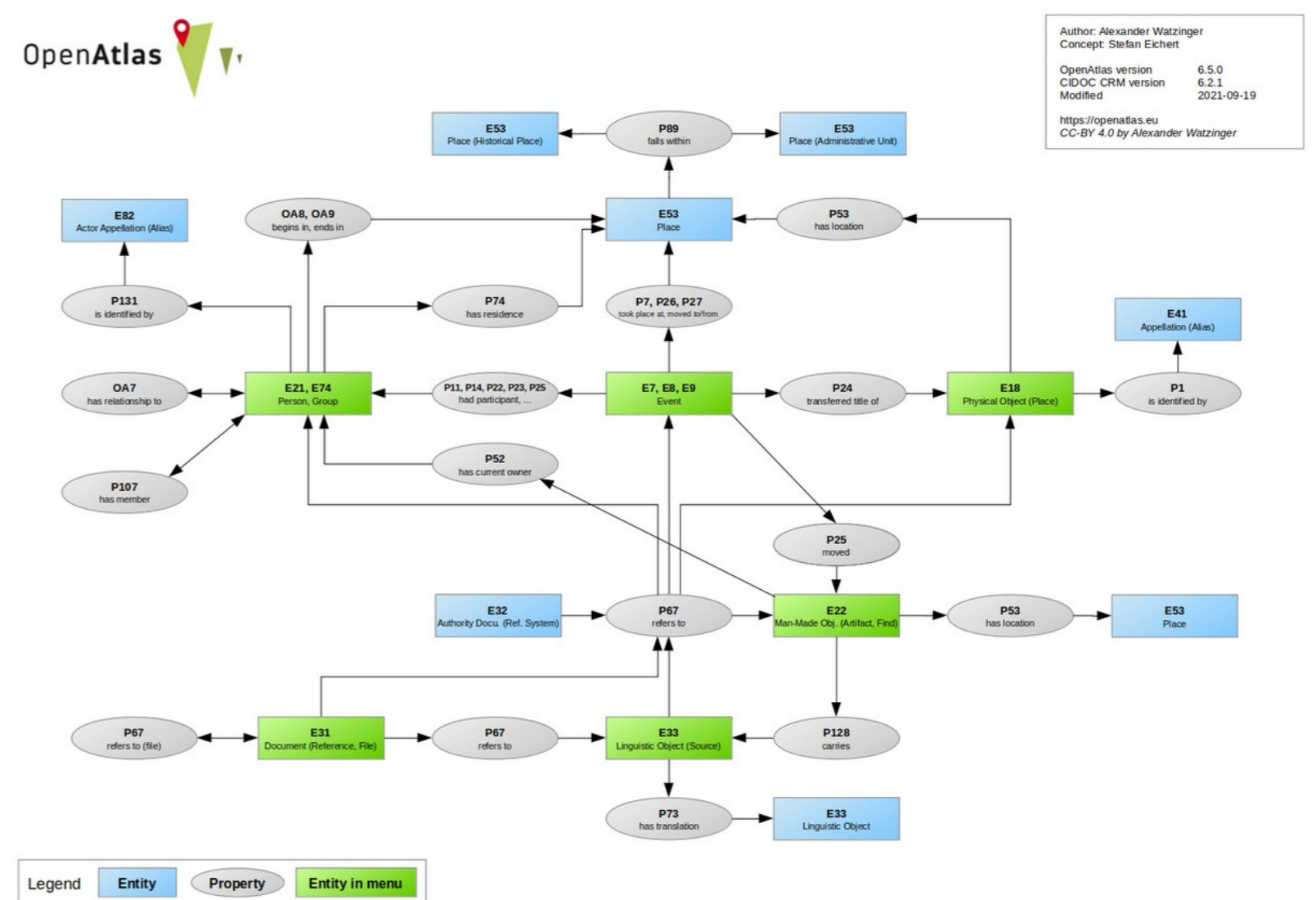


OpenAtlas ist eine Open Source Datenbanksoftware, die speziell für die Erfassung, Bearbeitung und Verwaltung von Forschungsdaten aus verschiedenen geisteswissenschaftlichen Bereichen wie Geschichte, Archäologie und Prosopographie sowie verwandten wissenschaftlichen Daten entwickelt wurde

OpenAtlas bietet ein **User Interface**, auf die über jeden gängigen Webbrowser zugegriffen werden kann. Diese ermöglicht die Aufnahme der Daten über anpassbare Formulare, um komplexe Zusammenhänge so einfach wie möglich zu erfassen.



Die Software modelliert die Informationen automatisch nach den Vorgaben des **CIDOC CRM** als internationaler Standard. Großer Wert wird zudem auf die heutigen Anforderungen an **Datenstandards**, **Datenmanagement** und **FAIR-Prinzipien** gelegt.



OpenAtlas verwendet ausschließlich **Open Source** Technologie. Es ist und bleibt kostenlos und open source, um die weitere Nutzung zu gewährleisten. Der Code ist auf GitHub frei verfügbar.



OpenAtlas wird von einem kleinen Team am ACDH-CH sowie von vielen internationalen Contributern entwickelt.

Darüber hinaus bietet OpenAtlas eine API, Möglichkeiten zur Erstellung von linked Data, Netzwerkvisualisierungen, eine Demoversion und vieles mehr. Um mehr über alle Möglichkeiten zu erfahren, besuchen Sie <https://openatlas.eu/> oder <https://github.com/craws/OpenAtlas>

Oder kontaktieren Sie uns unter openatlas@oeaw.ac.at



Stefan Eichert

Idea, Konzept, Daten Modell



Alexander Watzinger

Lead Developer, Konzept



Bernhard Koschiček-Krombholz

Software Developer, API



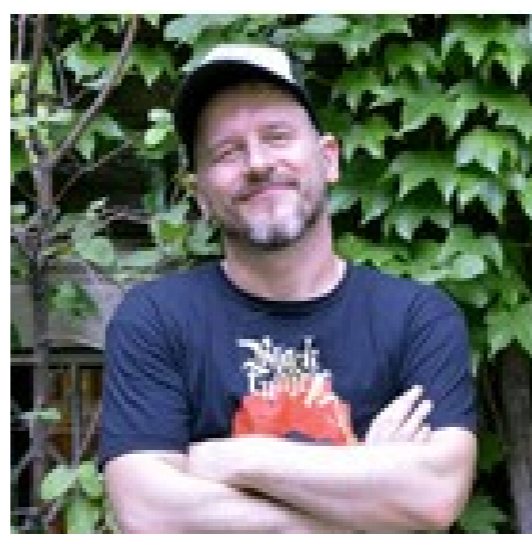
Christoph Hoffmann

Frontend Developer



Nina Brundke

Bioarchäologin



Jan Belik

Design

